

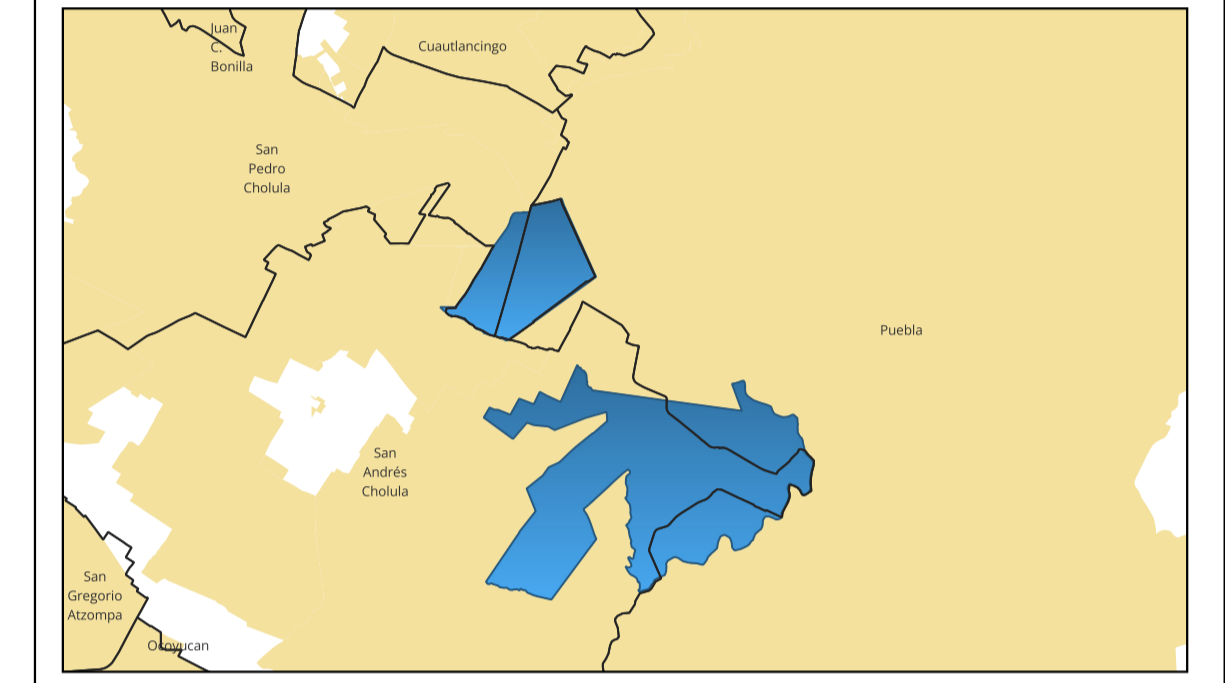
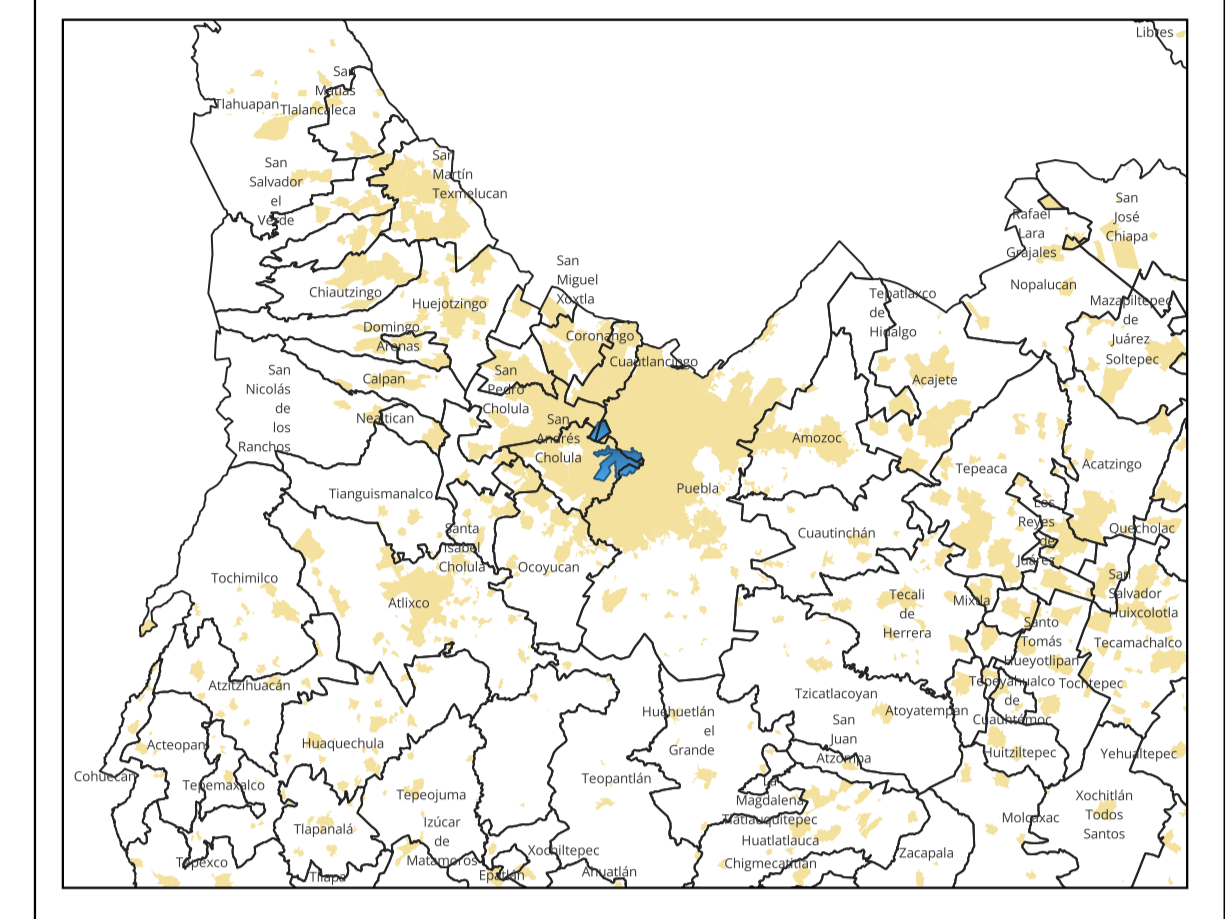
CORREDORES URBANOS CON POTENCIAL DE REDENSIFICACIÓN									
Número	Clave	Corredor	Uso del suelo	Densidad		Niveles		Segmento	
				Clasificación	Viv/Ha	Básicos	Máximos		
1	CUPR-DMA	Vía Atlixcáyotl	M Mixto (habitacional, comercio y servicios)	Muy Alta	625	20	40	A-A'	
2		Bldv. Niño Poblano	M Mixto (habitacional, comercio y servicios)	Muy Alta	625	20	40	B-B'	
3		Periférico Ecológico	M Mixto (habitacional, comercio y servicios)	Muy Alta	625	20	40	C-C'	
4		Camino Real a San Andrés-Atlixco	M Mixto (habitacional, comercio y servicios)	Muy Alta	625	20	40	D-D'	
5		Osa Mayor (Círculo)	M Mixto (habitacional, comercio y servicios)	Muy Alta	625	20	40	E-E'	
6	CUPR-DA	Bldv. Quetzalcóatl	M Mixto (habitacional, comercio y servicios)	Alta	400	10	20	F-F'	
7		Municipio Libre	M Mixto (habitacional, comercio y servicios)	Alta	400	10	20	G-G'	
8		Antiguo Camino Real a Cholula	M Mixto (habitacional, comercio y servicios)	Alta	400	10	20	H-H'	
9	CUPR-DM	Cúmulo de Virgo	M Mixto (habitacional, comercio y servicios)	Alta	400	10	20	I-I'	
10		Maya - Monte Alban	M Mixto (habitacional, comercio y servicios)	Media	200	10	15	L-L'	
11		Zapotecas	M Mixto (habitacional, comercio y servicios)	Media	200	10	15	M-M'	
12		Kepler	M Mixto (habitacional, comercio y servicios)	Media	200	10	15	N-N'	
13		Av. Del Sol	M Mixto (habitacional, comercio y servicios)	Media	200	10	15	O-O'	

CORREDORES INTRAURBANOS									
Número	Clave	Corredor	Uso del suelo	Densidad		Niveles		Segmento	
				Clasificación	Viv/Ha	Básicos	Máximos		
1	CIU-HCS4	Azteca Norte	HCS Habitacional con comercio de barrio y servicios en PB	Media	200	10	15	K-K'	
2	CIU-HCS5	Mixteca - Torrecillas	HCS Habitacional con comercio de barrio y servicios en PB	Media	200	10	15	J-J'	
3		Av. Orión Norte - Orión Sur	HCS Habitacional con comercio de barrio y servicios en PB	Media	200	10	15	P-P'	



ACTUALIZACIÓN DEL PROGRAMA SUBREGIONAL DE DESARROLLO URBANO DE LOS MUNICIPIOS DE CUAUTLANCINGO, PUEBLA, SAN ANDRÉS CHOLULA Y SAN PEDRO CHOLULA

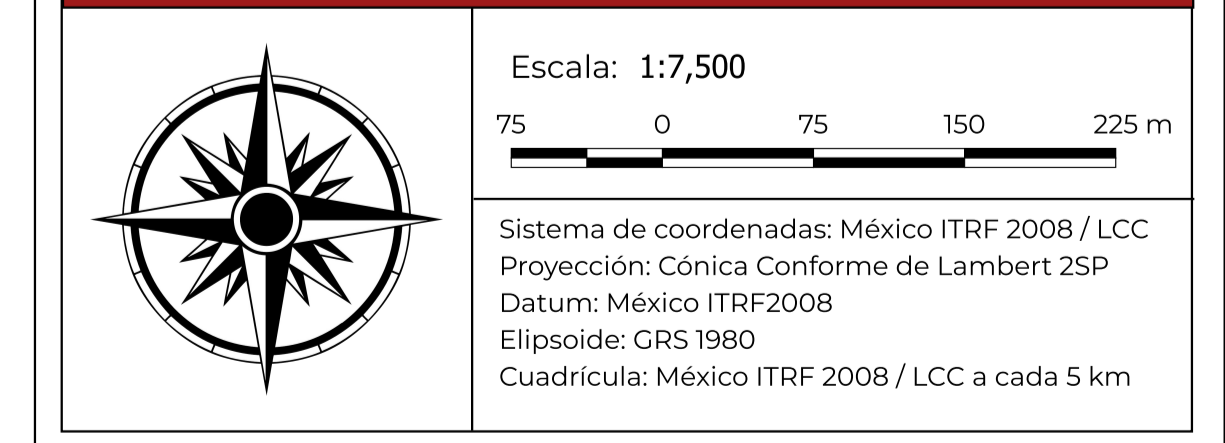
### CARTA URBANA



### SIMBOLOGÍA

- Corredores urbanos con potencial de redensificación**
  - Densidad MUY ALTA CUPR\_DMA
  - Densidad ALTA CUPR\_DA
  - Densidad MEDIA CUPR\_DM
- Corredores Intraurbanos**
  - CIU HCS4
  - CIU HCS5
- Influencia**
  - Área de influencia por corredor (50m)
- Puntos Corredores**
  - (A) Punto inicial del corredor
  - (A') Punto final del corredor
- Simbología convencional**
  - Límites**
    - Límite Reserva Territorial Atlixcáyotl-Quetzalcóatl
    - Límites Municipales (IRCEP)
    - Manzanas
  - Rasgos Hidrográficos**
    - Ríos
  - Red Nacional de Caminos**
    - Vialidades principales

Clave y Nombre del mapa:  
**03 - PLANO DE CORREDORES**



Fuente y Anotaciones:  
INEGI, Marco Geoestadístico; Edición diciembre, 2022  
INEGI, Principales resultados por localidad (ITER), Censo de Población y Vivienda 2020.  
INEGI, Red Nacional de Caminos (RNC), 2017  
IRCEP, Límites municipales  
INEGI, Conjunto de datos vectoriales de información topográfica E14B43 y E14B42, escala 1:50 000 serie III.