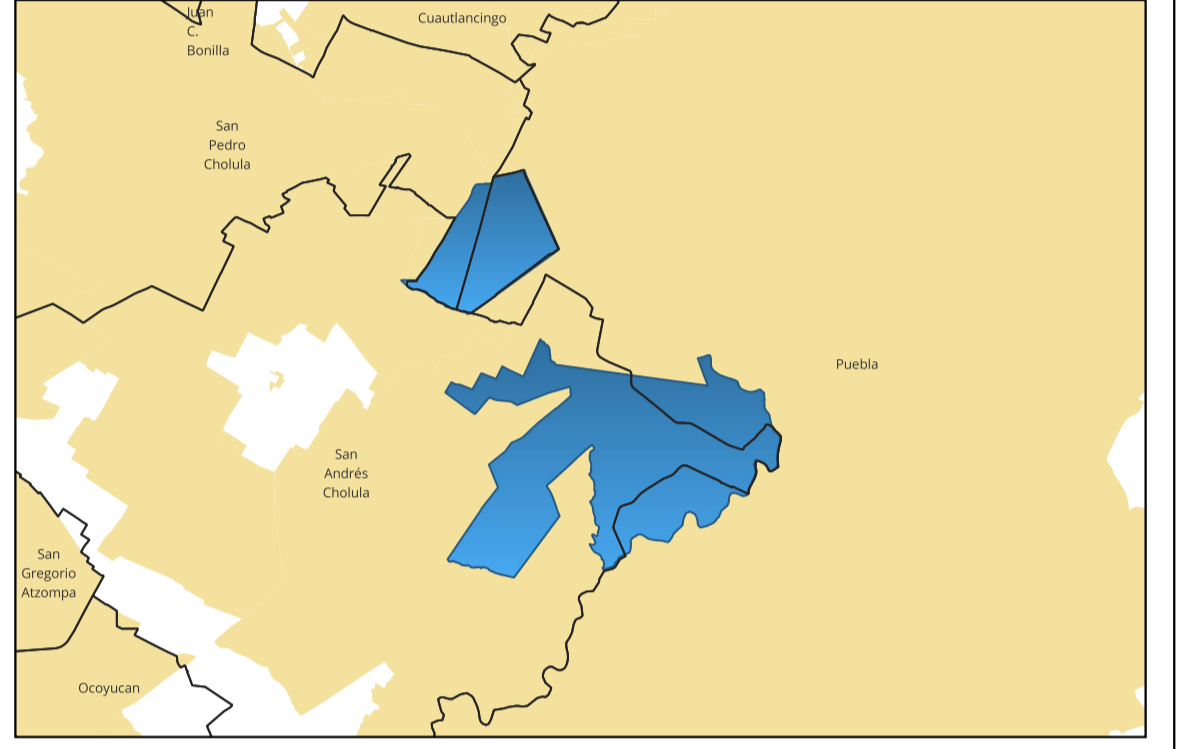
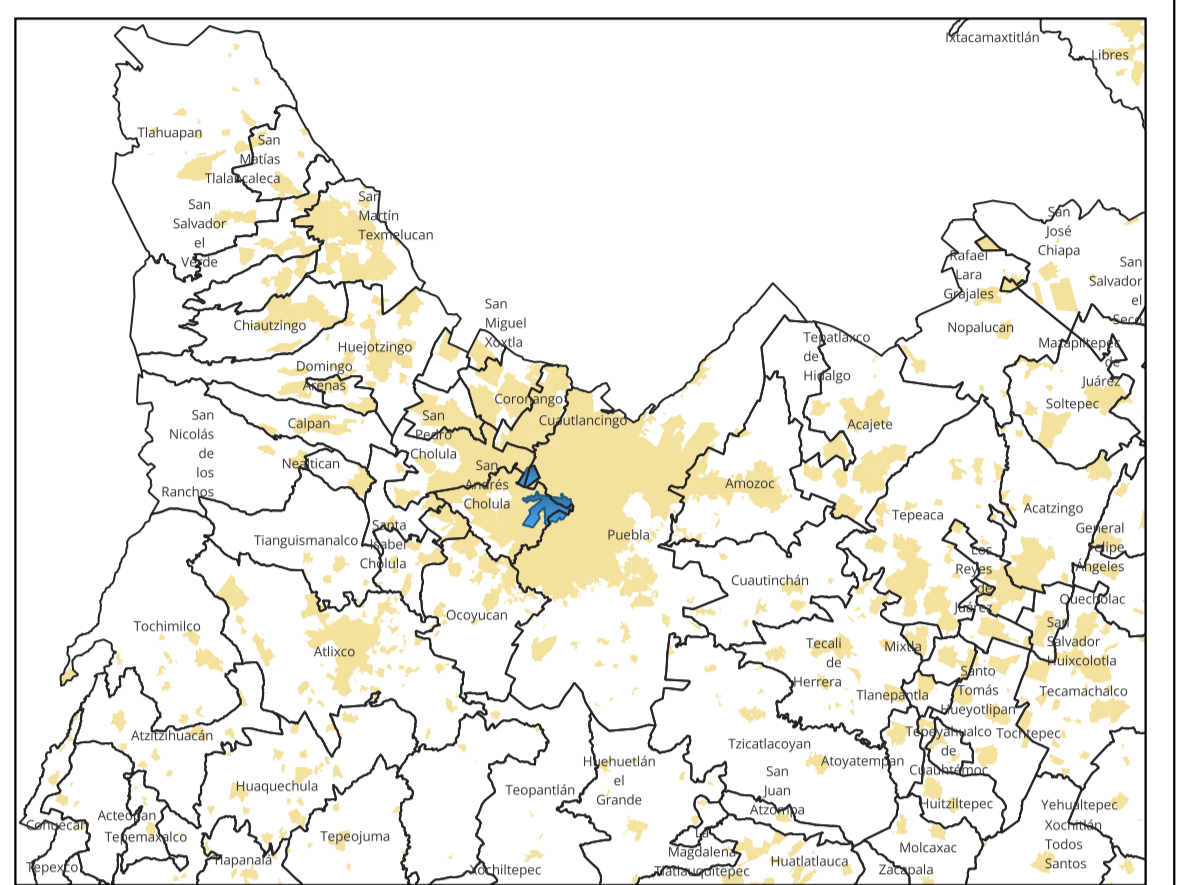


ACTUALIZACIÓN DEL PROGRAMA SUBREGIONAL DE DESARROLLO URBANO DE LOS MUNICIPIOS DE CUAUTLANCOINGO, PUEBLA, SAN ANDRÉS CHOLULA Y SAN PEDRO CHOLULA

CARTA URBANA

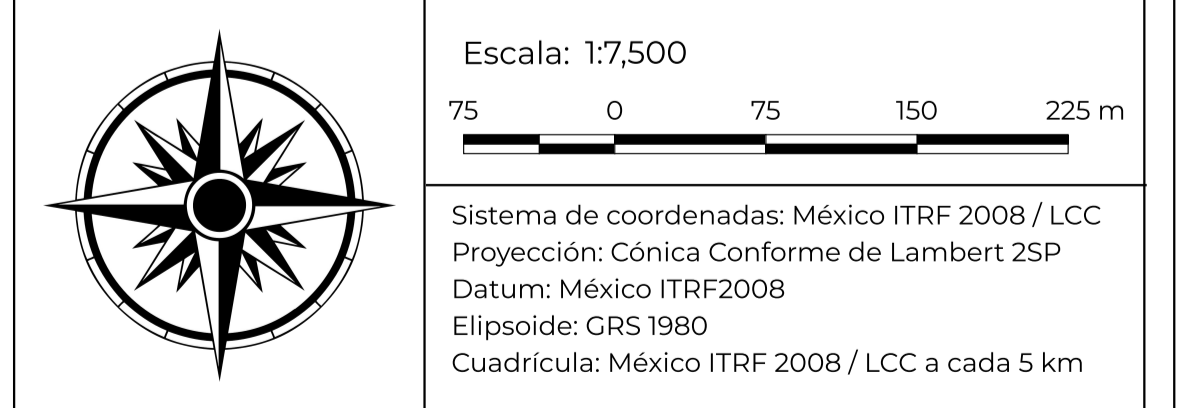


SIMBOLOGÍA

- Usos de suelo**
- Preservación ecológica
 - Área verde
 - Habitacional
 - Habitacional con comercio de barrio en planta baja
 - Habitacional con comercio de barrio y servicios en planta baja
 - Mixto (habitacional, comercio y servicios)
 - Comercio
 - Equipamiento
 - CORETT
 - Derecho de vía (CFE)
 - Infraestructura

- Simbología convencional**
- | | |
|---|--|
| Límite Reserva Territorial Atlixáyotl-Quetzalcóatl | Rasgos Hidrográficos
Ríos |
| Límites Municipales (IRCEP) | Red Nacional de Caminos
Vialidades principales |
| Manzanas | |

Clave y Nombre del mapa:
02 - PLANO DE ZONIFICACIÓN SECUNDARIA



Fuente y Anotaciones:
 INEGI, Marco Geoespacial; Edición diciembre, 2022
 INEGI, Principales resultados por localidad (ITER), Censo de Población y Vivienda 2020.
 INEGI, Red Nacional de Caminos (RNC), 2017
 IRCEP, Límites municipales
 INEGI, Conjunto de datos vectoriales de información topográfica E14B43 y E14B42, escala 1:50 000 serie III.